

SY500H

**SANY**

Quality Changes the World

# PERFORMANȚĂ CRESCUTĂ INCLUSĂ

PRODUCTIVITATE SIGURANȚĂ EFICIENȚĂ DIN PUNCT DE VEDERE AL COSTURILOR

UTILAJE DE CONSTRUCȚIE



EXCAVATOR PE ȘENILE  
**SY500H**

Motor  
CUMMINS QSX12  
Puterea nominală  
298 kW / 2 100 rpm  
Capacitatea cupei  
2,2 m<sup>3</sup>  
Masa operațională  
52 500 kg

# SANY

**Pentru sarcinile dificile, aveți nevoie de un partener de primă clasă**

Calitatea vine din experiență. Și din idei noi. Acesta este motivul pentru care combinăm acești doi factori esențiali în cadrul SANY. Acest lucru se datorează faptului că suntem unul dintre cei mai importanți producători mondiali, după ce am vândut peste 320 000 de excavatoare în 10 ani. Asta înseamnă că vă puteți baza întotdeauna pe produse sofisticate care au fost încercate și testate în practică. Un procent impresionant de 5-7% din cifra noastră de afaceri anuală este dedicat cercetării și dezvoltării. Acesta este motivul pentru care vă oferim nu numai cuvântul nostru, ci și **garanția noastră de cinci ani** pentru a vă demonstra cât de puternice și robuste sunt produsele noastre.

## 320 000

DE EXCAVATOARE VÂNDUTE ÎN  
10 ANI

## 5-7%

DIN CIFRA DE AFACERI PENTRU  
CERCETARE ȘI DEZVOLTARE

## 5 ANI

## GARANȚIE

Calitatea schimbă lumea

\* Aplicații pe anumite piețe, vă rugăm să consultați distribuitorul local.



SY500H

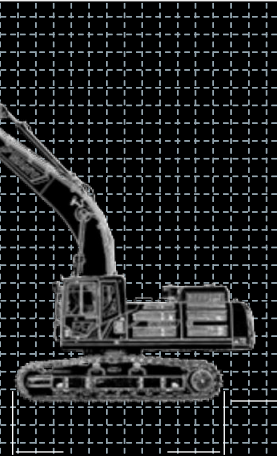
SY500H  
DATE CONCRETE

Forță max. de săpat a cupei  
253 kN (ISO)

Forță max. de excavare a  
bratului  
227 kN (ISO)

Viteza de pivotare  
8 rpm

Viteza max. de deplasare  
5.4 km/h



5459 mm

## FACE TREABA

SANY SY500H a fost dezvoltat pentru a finaliza rapid și fiabil sarcini mari, provocatoare. Ori de câte ori o mare cantitate de material trebuie mutată într-o perioadă scurtă de timp, este alegerea perfectă. Cu un echilibru uniform de putere și precizie, este calul de lucru potrivit pentru utilizarea orientată spre costuri pe șantier. Pe fiecare șantier de construcții mari, acesta oferă garanția că proiectele extinse de mișcare a pământului pot fi realizate profitabil în perioade scurte de timp. Este echipat optim pentru o utilizare dură în medii dure - cu un tren de rulare stabil, stabilitate ridicată pe toate componentele și o transmisie puternică.

PROPRIETĂȚI DE TOP **SY500H**

CALITATE

# EXTREM DE REZISTENT

Indiferent dacă sunt utilizate pentru extracția într-o carieră de piatră sau pietriș - aceste mașini sunt la mare căutare oriunde trebuie mutate cantități mari de material. Fiind o mașină de putere robustă, SY500H îndeplinește așteptările în ceea ce privește calitatea și durabilitatea, de exemplu, cu oțelul său de înaltă calitate și îmbinările sudate precis și meticolos controlate pe calculator. Sau prin supapele sale de siguranță, care sunt 100% fiabile în cele mai provocatoare condiții.



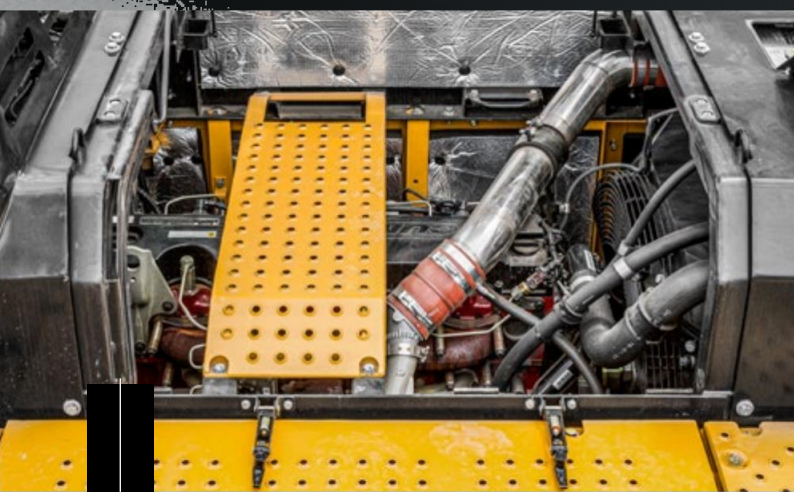
## Fiabilitate absolută - Pentru liniște sufletească!

Garanția de cinci ani a SANY \* vă oferă  
Siguranța că puteți conta pe deplin pe echipamentul dumneavoastră.

COMPONENTE

## Putere maximă, productivitate maximă

Motorul Cummins cu volum mare furnizează în orice moment puterea necesară. Acest lucru economisește și timp și bani pe șantier. Iar armonia perfectă a hidraulicii, a motorului și a echipamentelor garantează un nivel ridicat de eficiență și productivitate a combustibilului.



DIMENSIUNI

## Stabilitate îmbunătățită, Forță de transfer crescută

SY500H are un cadru extrem de stabil și rotund. Spațiul mare al suportului oferă baza pentru ca șoferul să lucreze în siguranță și cu precizie, chiar și pe teren neuniform, și oferă cele mai bune proprietăți de stabilitate - ceea ce înseamnă că puterea poate fi utilizată optim.



## EXPERIENȚA DE UTILIZARE

**Centru de productivitate** - puterea nu înseamnă nimic fără control. Acesta este motivul pentru care cabina șoferului spațioasă și confortabilă este proiectată astfel încât toate comenzile sunt ușor de accesat și afișajele să fie ușor de citit.

## ECONOMIE

**Întotdeauna puterea potrivită** - săpat, încărcat, mutat... Fiecare sarcină solicită mașina în mod particular. Cu alegerea inteligentă a modurilor de lucru, componentele SY500H pot fi oricând reglate optim în ceea ce privește consumul de combustibil și performanța.



## CALITATE

**Pentru cele mai grele condiții** - își face treaba și se ocupă de toate - de jos în sus, SY500H este conceput pentru a oferi performanțe ridicate, chiar și în cele mai dificile condiții. Construit pentru utilizare pe termen lung.

## SIGURANȚĂ

**Complet sigur** - În plus față de cabina șoferului cu geamuri extinse, camera din spate standard garantează o vizibilitate excelentă pe toate părțile, fără puncte oarbe. Structura armată a cabinei, în conformitate cu specificațiile ROPS/FOPS, asigură un mediu de lucru sigur pentru operatorul mașinii.

## COMPONENTE

**Cu adevărat un pachet de putere** - cu un debit de 12 litri, motorul Cummins este baza productivității ridicate. Cuplul ridicat din gama de turații reduce a motorului oferă performanțe superioare, garantând în același timp un consum redus de combustibil.

## DIMENSIUNI

**Bază stabilă** - trenul de rulare robust este proiectat până la ultimul detaliu pentru a oferi cele mai înalte niveluri de stabilitate și fiabilitate. Chiar și în cele mai dificile condiții de lucru, construcția de înaltă calitate garantează ore de funcționare continue și o durată lungă de viață.

EFICIENȚĂ, RENTABILITATE ȘI EXPERIENȚĂ ÎN UTILIZARE

EXPERIENȚA DE UTILIZARE

# CABINA ERGONOMICĂ ESTE UN FACTOR DE PRODUȚIE

Cabina șoferului din SY500H atrage atenția în mod special. Acesta combină factorii de siguranță și ergonomie, oferind șoferului cele mai bune condiții pentru o muncă relaxată și fără oboseală. Accentul se pune aici pe scaunul șoferului confortabil, încălzit, cu suspensie pneumatică, cu spătar înalt, care oferă suport lombar și comenzi ușor accesibile.

Controlul manetei permite lucrul precis în orice situație, iar afișajul mare, ușor de citit, afișează clar toți parametrii cheie dintr-o privire. Încălzirea puternică și sistemul automat de aer condiționat garantează climatul ideal. De asemenea, furnizat la bord ca standard: Radio și mufă de 12 V, mult spațiu de depozitare și opțiuni de stocare.



SY500H

## Productivitate la o atingere de buton

Un echilibru optim între performanță și consumul de combustibil poate fi ușor realizat cu modurile de lucru reselectabile - pentru fiecare sarcină. Acest lucru previne o reducere a turației motorului și a performanțelor precum și turații neeconomice ale motorului. Asigură lucrări rapide și eficiente. Și protejează componentele, prelungind durata de viață.



### Aspecte principale – beneficiile suplimentare pe care vi le oferă SANY:

- + Cabină de conducere confortabilă
- + Pachet total de siguranță, inclusiv cameră
- + Scaunul șoferului are suspensie pneumatică
- + Motor puternic, cu volum mare
- + Sistem de încălzire și aer condiționat automat



## MAI MULTĂ MIȘCARE

Vă puteți baza pe motorul cu șase cilindri, răcit cu apă, cu injecția rampei comune din toate punctele de vedere. Are un scor foarte mare cu valori exemplare, nu numai în ceea ce privește fiabilitatea și performanța, ci și în ceea ce privește consumul. Un consum mai redus de combustibil datorită celei mai recente tehnologii de emisii SCR reduce nu numai sistemele de funcționare în desfășurare, ci și emisile. Cele două pompe cu piston axial cu distribuție variabilă garantează, de asemenea, un debit maxim de 360 l de două ori pe minut. Puterea pompei hidraulice este astfel întotdeauna ajustată automat la energia reală care este necesară.



EXPERIENȚA DE UTILIZARE

### Acoperișul mare vă dezvăluie tot ce aveți nevoie

Serviciul și întreținerea sunt esențiale pentru menținerea performanței și productivității. Cu toate acestea, acest lucru nu înseamnă că aceste sarcini trebuie să consume mult timp. Motorul puternic al SY500H este, prin urmare, ușor accesibil, poziționat sub capota mare a motorului de pe suprastructură. Aceasta înseamnă toate piesele motorului necesare pentru service

și întreținere pot fi accesate rapid și în siguranță. Toate celelalte componente care trebuie verificate și întreținute în mod regulat sunt ușor accesibile prin căile de acces mari pentru întreținere. Acest lucru face ca întreținerea și service-ul să se facă rapid și ușor, economisește costurile de operare și crește disponibilitatea mașinii.

## MOTOR

Model	CUMMINS QSX12
Tip	Răcit cu apă, cu 6 cilindri, cu rampă comună și Adblue
Emisii de eșapament	Stage V
Puterea nominală	298 kW / 2 100 rpm
Cuplu max.	2 034 Nm / 1 400 rpm
Dezlocuire	11 800 ccm
Baterii	2 x 12 V / 200 Ah

## SISTEM HIDRAULIC

Pompa principală	2 x pompă cu piston variabilă cu Control electronic pozitiv
Debit ulei max.	2 x 360 l/min
Motor de deplasare	Motor cu piston axial cu deplasare variabilă
Motor pivotare	Motor cu piston axial

## SETĂRI SUPAPĂ DE SIGURANȚĂ

Circuit de implementare	343 bar
Creșterea puterii	373 bar
Circuit pivotare	269 bar
Circuit de deplasare	343 bar
Presiune pilot	39 bar

## CAPACITĂȚI DE SERVICII DE REUMPLERE

Rezervor	680 l
Răcitor motor	49.19 l
Ulei motor	33 l
Acțiune (pe fiecare parte)	15 l
Adblue	46.3 l
Rezervor de ulei hidraulic	480 l

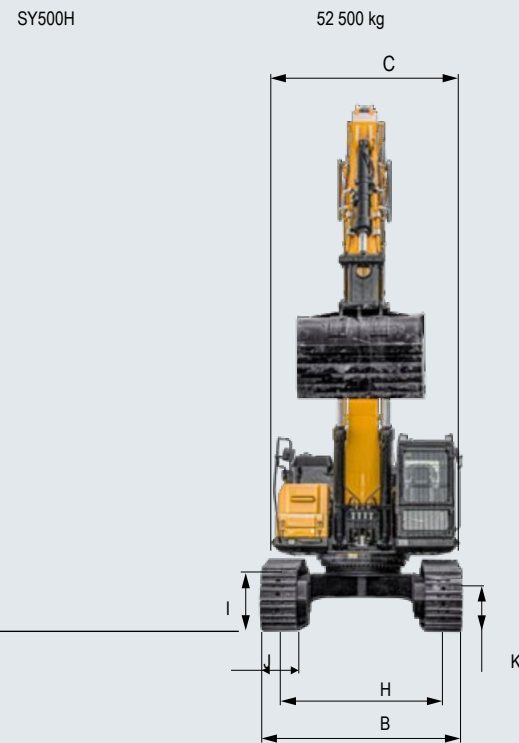
## PERFORMANȚĂ

Viteză de pivotare	8 rpm
Viteza max. de deplasare	Mare 5.4 km/h, mică 3.1 km/h
Forța max. de deplasare	339 kN
Capacitatea cupei	2,2 m <sup>3</sup>
Presiune pe sol	0.83 kg/cm <sup>2</sup>
Gradabilitate	35°
ISO Forță de excavare cupă	253 kN
ISO Forță de excavare braț	227 kN

## STRUCTURA SUPERIOARĂ ȘI INFERIOARĂ

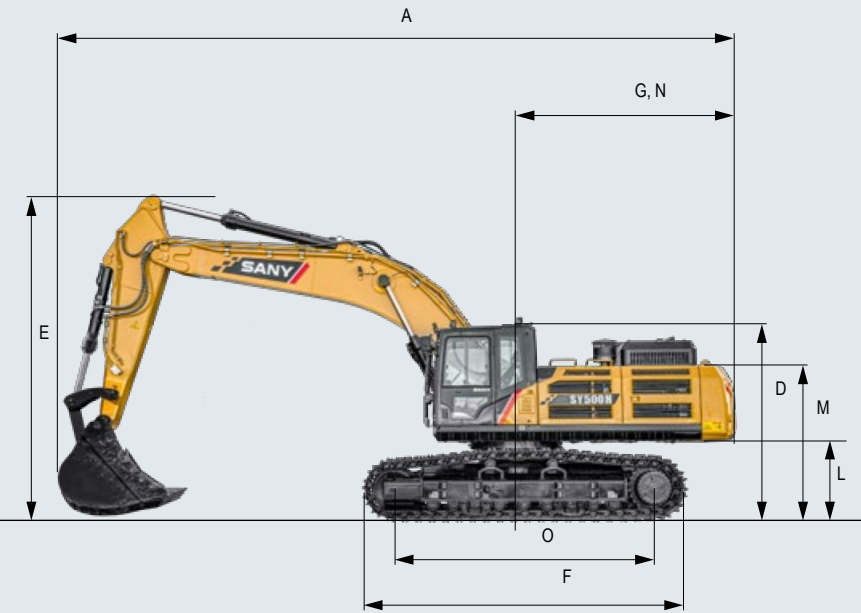
Lungimea punții	7 000 mm
Lungime braț	3 350 mm
Role inferioare	9
Role superioare	2
Dispozitiv de rotație	Reductor de transmisie planetară acționat de un motor cu piston axial, frână rotativă hidraulică cu eliberare automată

## MASĂ OPERAȚIONALĂ



## DIMENSIUNI (TRANSPORT)

A Lungime de transport	12 103 mm
B Lățimea de transport	3 596 mm
C Cărucior de suprastructură	3 292 mm
D Înălțimea peste cabină/ROPS	3 476 mm
E Înălțimea punții – transport	3 600 mm
F Lungimea totală a șenilei	5 459 mm
G Lungimea cozii	3 736 mm
H Ecartament	2 740 mm
I Înălțime șenile	1 220 mm
J Lățimea plăcuțelor șenilelor	600 mm
K Garda la sol min.	560 mm
L Distanță contragreutate	1 355 mm
M Înălțime capac motor	3 160 mm
N Rază de pivotare spate	3 736 mm
O Distanța centrală a cupelor	4 412 mm

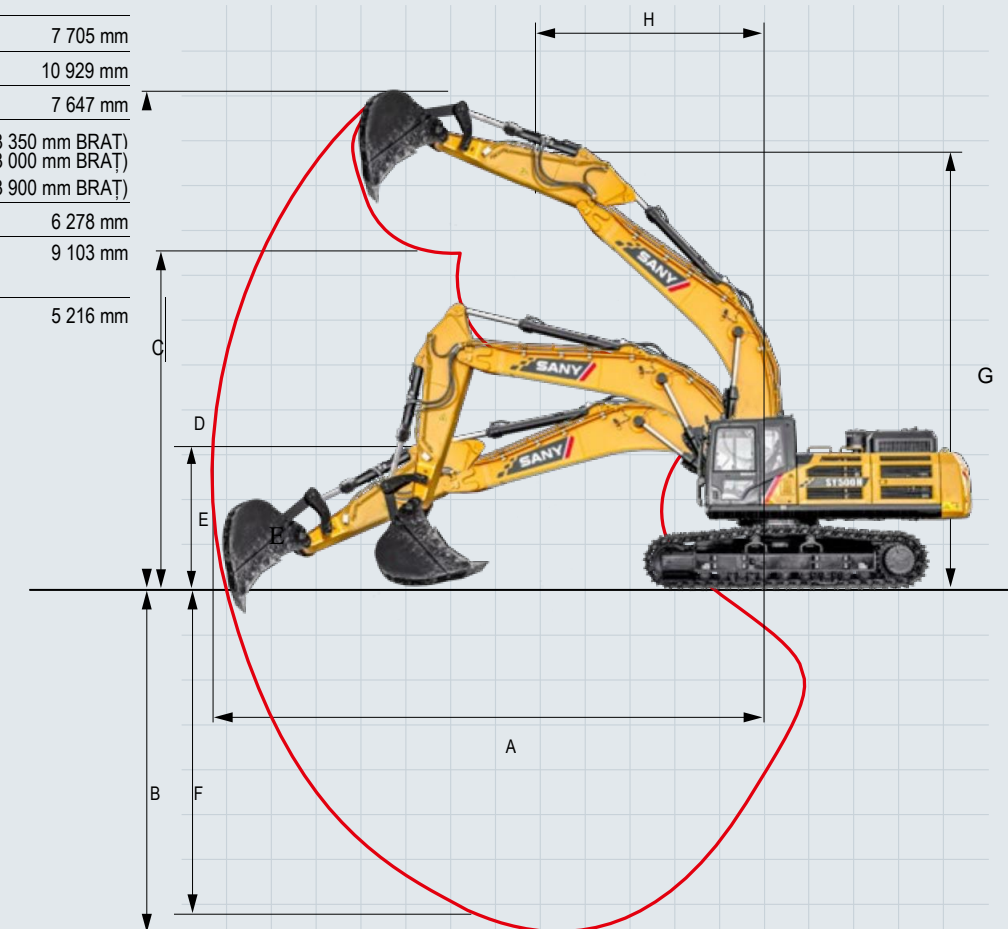


## CAPACITĂȚI DE RIDICARE

Înălțime punct de încărcare	Rază									
	3,0 m	4,5 m	6,0 m	7,5 m	9 m					
6,0 m kg				11 055	11 055	10 587	8 042			
4,5 m kg		18 642	18 642	14 279	14 279	12 192	10 338	11 087	7 843	
3,0 m kg		23 570	19 988	16 675	16 435	13 511	9 852	11 791	7 588	
1,5 m kg		16 257	16 257	18 626	12 724	14 705	9 433	12 473	7 354	
Sol kg		20 366	20 366	19 732	12 327	15 515	9 153	12 928	7 194	
-1,5 m kg	15 054	15 054	26 578	18 598	19 928	12 202	15 750	9 040	12 900	7 155
-3,0 m kg	25 395	25 395	24 999	18 849	19 161	12 298	15 157	9 108		
-4,5 m kg	29 297	29 297	22 004	22 004	17 031	12 629	12 794	9 465		

## ZONA DE LUCRU

A Intervalul max. de săpare	12 035 mm
B Adâncime max. de excavare	7 705 mm
C Înălțime max. de excavare	10 929 mm
D Înălțime max. de descărcare	7 647 mm
E Înălțime min. de descărcare	2 833 mm (3 350 mm BRAT) 3 181 mm (3 000 mm BRAT) 2 350 mm (3 900 mm BRAT)
F Adâncime verticală max. de	6 278 mm
G Înălțime totală peste braț de Rază de pivotare min.	9 103 mm
H Rază de pivotare min.	5 216 mm



\* Șasiu lat cu 800 mm lățime plăcuțe șină

**Putere completă**

SY500H nu impresionează doar prin performanțele sale. Când vine vorba de echipamente, această mașină se află în clasa superioară. Tot ce v-ați aștepta de la un excavator din clasa de 50 de tone inclusă ca standard.



# UN SERVICIU PE CARE VĂ PUTEȚI BAZA

Ca și în cazul excavatoarelor noastre, pretindem o calitate ridicată și fiabilitate produselor noastre de servicii. Acest lucru subliniază performanța echipamentelor noastre în ceea ce privește durabilitatea și raportul excelent preț-performanță. La urma urmei, întreținerea este esențială

pentru eficiență, rentabilitate și siguranță. Distribuitorul dvs. SANY este încântat să vă ajute cu o gamă variată de servicii pentru a vă asigura că utilajul dvs. continuă să funcționeze eficient pe termen lung.

**CONFORT OPERATORI / CABINE**

- Încălzitor
- Aer condiționat automat C/H\*
- Radio și difuzor
- Cotiere (reglabile)
- Scaun cu suspensie cu aer
- Scaun încălzit
- Ștergător
- Pulverizator pentru ștergător
- AUX 1 on Manetă
- AUX 2 on Manetă
- Parbriz detașabil
- Trapă lumină naturală cu deschidere
- Cutie de răcire bintegrată

**ARBEITSBELEUCHTUNG**

- Lumini – față (LED)
- Lumini – punte (LED)
- Lumini – platformă (LED)

**MOTOR**

- Ralanti auto
- Filtru Diesel
- DOC

**SISTEMUL HIDRAULIC**

- Frâne rotire
- 2 viteze de deplasare
- Conducte pentru funcție hidraulică suplimentară AUX 1
- Conducte pentru funcție hidraulică suplimentară AUX 2
- Hidr. Manete de operare pre-presiune
- Filtru principal

**SIGURANȚĂ**

- Comutatorul principal al bateriei
- Alarmă de deplasare
- Semnal de avertizare
- Camera
- Bare de mână
- Capote blocabile
- Capac de combustibil blocabil

**ECHIPAMENTUL DE LUCRU**

- Supape de susținere a sarcinii a punții și brațului cu indicator de suprasarcină
- Circuit cu efect dublu pentru cuplaj rapid hidraulic cu conducte
- Linie de rupere și forfecare proporțională pe manetă cu conducte
- Linie de rotație proporțională pe manetă cu conducte
- Reglarea debitului pentru atașamente

**ȘASIU**

- Șenile oțel 600
- Găuri/inele de fixare

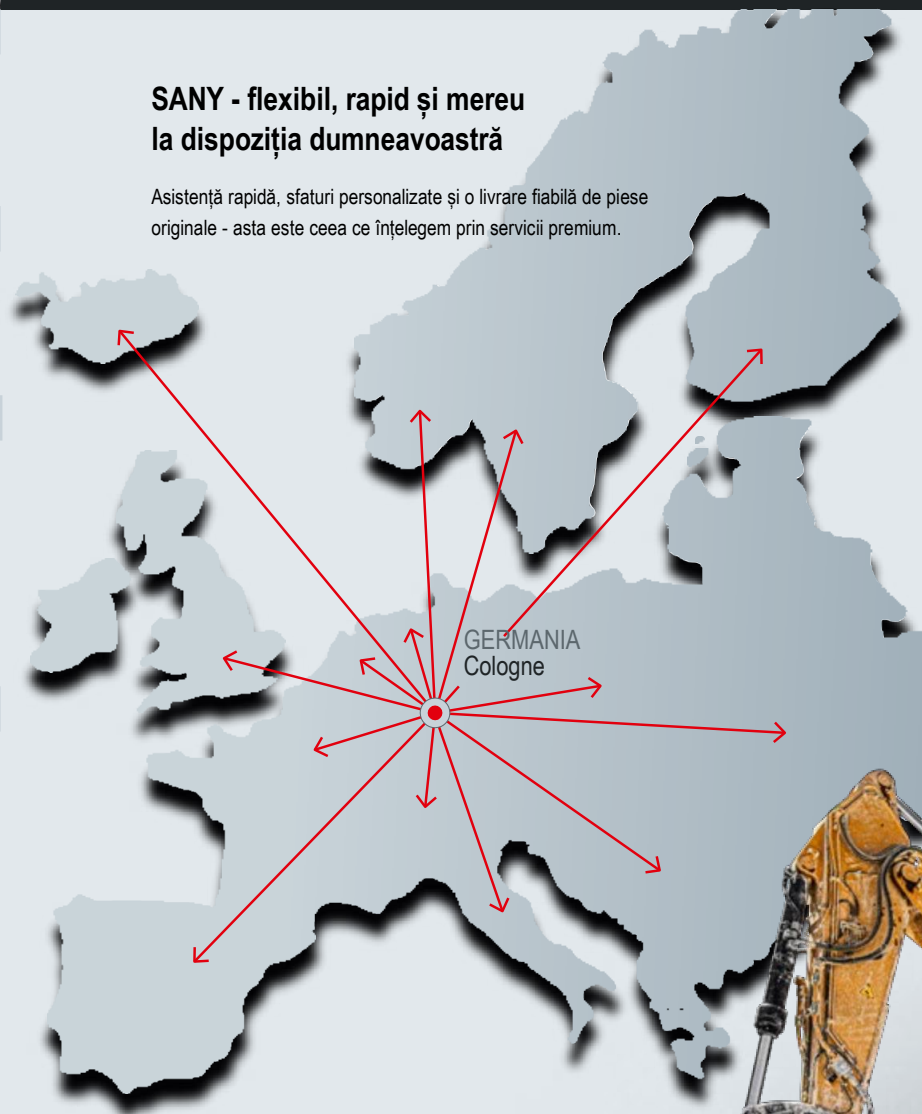
Echipament standard • Opțiuni speciale \*

Opțiunile standard și speciale diferă în funcție de țara în care este livrat excavatorul pe șenile. Dacă aveți întrebări, vă rugăm să contactați direct distribuitorul.

\* Aerul condiționat conține gaze fluorurate cu efect de seră: Tip agent de răcire: HFC-134a, Potențial de încălzire globală: 1 430, Cantitate: 0,9 kg, CO<sub>2</sub>e: 1,29 t

**SANY - flexibil, rapid și mereu la dispoziția dumneavoastră**

Asistență rapidă, sfaturi personalizate și o livrare fiabilă de piese originale - asta este ceea ce înțelegem prin servicii premium.



**Beneficiile suplimentare pe care vi le oferă SANY:**

- + Livrare rapidă datorită depozitului central de lângă Cologne
- + Mai mult de 15.000 de piese de schimb pentru sporirea fiabilității utilajului dumneavoastră.
- + Cunoștințe de specialitate pentru o aprovizionare optimă pentru utilajul dvs.
- + Datorită programului special de instruire SANY, dealerii noștri sunt întotdeauna informați, astfel încât să poată face față tuturor provocărilor tehnice

**Furnizare piese – Rapid și fiabil**

Prin achiziționarea unui excavator pe șenile SANY, ați investit în viitor. Disponibilitatea rapidă a pieselor de schimb este garanția unor perioade de oprire și timp de avarie minime.



**Informații detaliate în negru și alb**

Manuale și documente sunt disponibile pentru toate Excavatoarele compacte SANY, iar acestea vă pot ajuta cu operarea, întreținerea, întreținerea și reparațiile. Acestea includ instrucțiuni de operare și întreținere și specificații tehnice.



ASPECTE PRINCIPALE **SY500H**

# LIVREAZĂ PERFORMANȚE ÎNALTE

Eficiența costurilor se calculează ușor - productivitate maximă la costuri minime. În acest fel, SY500H este un adevărat geniu al matematicii. Impresionează prin funcționarea sa eficientă, cu alte cuvinte, performanța ridicată și consumul redus de combustibil. Durabilitate și costuri de investiții reduse. Disponibilitate și mai puține cerințe de întreținere.

## PENTRU CELE MAI GRELE CONDIȚII

SY500H este construit pentru a oferi performanțe maxime fiabile, chiar și în locuri dificile. Face asta cu îndrăzneală, datorită **construcției robuste** și a **îmbinărilor sudate de înaltă calitate**. De asemenea, un semn al stabilității și durabilității superioare: **Sistemul hidraulic bine gândit**.

## BAZĂ STABILĂ

**Stabilitatea** nu înseamnă totul. Dar fără ea, nu poate fi nimic. Prin urmare, trenul de rulare este construit pentru a fi **stabil în mod special**.

## CENTRU DE PRODUCTIVITATE

Pentru lucrări concentrate, cu oboseală redusă, cabina șoferului este **spațioasă și confortabilă**. Inclusiv aici este **protecția crescută împotriva sunetului și vibrațiilor**.

## PROTECȚIE COMPLETĂ

Siguranța începe la punctul de intrare - cu **bare de mână stabile și suprafețe de rulare antiderapante**. Alte caracteristici din pachetul de siguranță: **Cea mai bună vizibilitate pe toate părțile, camera și supapele de siguranță**.

## UN ADEVĂRAT PACHET DE PUTERE

Productivitate eficientă în cea mai bună formă - **motorul cu volum mare Cummins** nu lasă nici o îndoială că și cele mai mari sarcini pot fi realizate rapid și în siguranță. Tehnologia sa dovedită **cu rampă comună** asigură un **cuplu mare**, permițând utilizarea economică a combustibilului.

## ÎNTOTDEAUNA PUTEREA POTRIVĂ

Eficiența are multe fețe când vine vorba de SY500H: Un **motor cu performanță ridicată**, care reține impresionant în ceea ce privește consumul. Alegerea inteligentă a **modurilor de lucru** pentru putere optimă la motor. Tot timpul. Un **sistem hidraulic puternic și eficient**. Aceasta menține costurile de operare la un nivel minim și contribuie la efectul de economisire.

## ASPECTE TEHNICE ESENȚIALE

Motor	CUMMINS QSX12
Putere nominală	298 kW / 2 100 rpm
Cuplu max.	2 034 Nm / 1 400 rpm
Viteza maximă de deplasare	5.4 km/h
Viteza de oscilare	8 rpm
Pompa principală	2 x pompe cu piston variabil cu control electronic pozitiv
Debit ulei max.	2 x 360 l/min



**" O MAȘINĂ CARE ARE CE TREBUIE! "**

Joël Launay – SAS VALTINÉE operator mașină

# SANY

Quality Changes the World

**SANY EUROPE GmbH**  
Sany Allee 1, D-50181 Bedburg  
Tel +49 2272 90531 100  
Fax +49 2272 90531 109  
[info@sanyeurope.com](mailto:info@sanyeurope.com)  
[www.sanyeurope.com](http://www.sanyeurope.com)

**Bocsa**  
Caras - Severin  
Str. Medresului, Nr. 17  
Tel :0040 255 227 825  
Fax :0040 255 227 828  
[office@endress-group.ro](mailto:office@endress-group.ro)

**Bucuresti**  
Ciorogarla  
Sos. Bucuresti, Nr. 108  
Tel :0040 213 500 995  
Fax:0040 318 176 608  
[bucuresti@endress-group.ro](mailto:bucuresti@endress-group.ro)

**Cluj-Napoca**  
Baciu  
Str. Transilvaniei, Nr.14  
Tel :0040 372 909 725  
Fax:0040 372 251 940  
[cluj@endress-group.ro](mailto:cluj@endress-group.ro)

**Timisoara**  
Dumbravita  
Str. Ghiocailor, Nr. 1  
Tel :0040 256 708 278  
Fax:0040 256 708 278  
[tm@endress-group.ro](mailto:tm@endress-group.ro)

**Brasov**  
Brasov  
Calea Feldioarei, Nr. 106  
Tel :0040 737 796 050  
Fax :0040 255 227 828  
[bv@endress-group.ro](mailto:bv@endress-group.ro)

# ENDRESS POWER