

SY75C

**SANY**

Quality Changes the World



# UN DISPOZITIV

VERSATIL ÎN MOD STANDARD.

UTILAJ DE CONSTRUCȚIE



EXCAVATOARE COMPACTE  
**SY75C**

Motor  
YANMAR 4TNV98CT  
Puterea nominală  
42.4 kW / 1 900 rpm  
Capacitatea cupei  
0.28 m<sup>3</sup>  
Masa operațională  
7 280 kg



# SANY

Pentru sarcini dificile  
aveți nevoie de ajutor de încredere

Calitatea vine din experiență. Și din idei noi. Acesta este motivul pentru care combinăm acești doi factori esențiali în cadrul SANY. Acest lucru se datorează faptului că suntem unul dintre cei mai importanți producători mondiali, după ce am vândut peste 320 000 de excavatoare în 10 ani. Asta înseamnă că vă puteți baza întotdeauna pe produse sofisticate care au fost încercate și testate în practică. Un procent impresionant de 5-7 % din cifra noastră de afaceri anuală este dedicat cercetării și dezvoltării. Acesta este motivul pentru care vă oferim nu numai cuvântul nostru, ci și garanția noastră de cinci ani pentru a vă demonstra cât de puternice și robuste sunt produsele noastre.

**320 000**  
DE EXCAVATOARE VÂNDUTE ÎN  
**10 ANI**

**5-7%**

DIN CIFRA DE AFACERI PENTRU  
CERCETARE ȘI DEZVOLTARE

**CINCI ANI**  
**GARANȚIE \***

Calitatea schimbă lumea

\* Aplicabil pe anumite piețe, vă rugăm să consultați distribuitorul local.



SY75C

## RIDIČĂM ȘTACHETA ÎN CLASA COMPACTĂ

Noul SANY SY75C - puternic și cu o adâncime mare de excavare, această mașină îndeplinește toate sarcinile în mod eficient și cu o performanță fiabilă. Structura sofisticată a excavatorului îi permite să suporte sarcini foarte mari, cu o stabilitate exemplară. Mai mult, designul ultramodern al cabinei amintește de interiorul confortabil al unei mașini. Acest lucru nu este doar atrăgător din punct de vedere vizual pentru șoferi - confortul și ergonomia cabinei sunt adaptate exact cerințelor pentru o muncă sigură și concentrată.

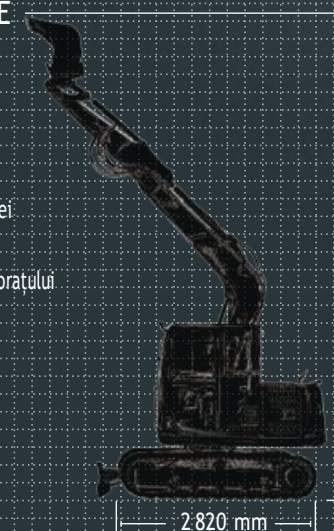
SY75C  
DATE CONCRETE

Forță max. de săpat a cupei  
53 kN (ISO)

Forță max. de excavare a brațului  
35 kN (ISO)

Viteza de pivotare  
10.5 rpm

Viteza max. de deplasare  
5.3 km/h





COMPONENTE

# CALITATE PÂNĂ LA ULTIMUL DETALIU

În combinație cu tratamentul de evacuare, motorul Yanmar oferă întotdeauna o performanță completă și completă pentru fiecare sarcină. Filtrul său de particule diesel cu acoperire autoregenerantă asigură controlul emisiilor simplu și performant. Un alt beneficiu în ceea ce privește durabilitatea și fiabilitatea este faptul că rolele superioare sunt montate pe ambele părți. Acest lucru le face mai robuste, chiar și atunci când sunt supuse unor solicitări ridicate.



## CALITATE

**Complet etanș** - garnitura îmbunătățită a cabinei șoferului o face o zonă reală de confort, evitând zgomotul, praful, gazele de eșapament etc.

## EXPERIENȚA DE UTILIZARE

**Întotdeauna configurat în mod optim** - este ușor să programați diferite dispozitive de atașare, ceea ce economisește timp și bani la schimbarea acestora. Interiorul modern al utilajului asigură un confort maxim și, prin urmare, facilitează lucrul fără oboseală. În plus, interfața Bluetooth permite operatorilor să își conecteze telefonul mobil la difuzoarele montate din fabrică pentru a răspunde la apeluri sau pentru a reda muzică.



## DIMENSIUNI

**Design optim** - trenul de rulare și structura sunt perfect coordonate. Poziția bigii înseamnă, de asemenea, că excavatorul poate ridica sarcini mai mari pe o lungime mai mare decât mașinile comparabile din această clasă de greutate.

## SIGURANȚĂ

**Vizibilitate totală** - camera din spate protejată oferă o imagine precisă a zonei înconjurătoare. Șoferul poate vedea aceste imagini pe ecranul de înaltă rezoluție direct în câmpul lor vizual.

## COMPONENTE

**Puternic și complet** - motorul Yanmar cu cuplu ridicat oferă putere maximă în orice situație. În plus, cu tratamentul de evacuare adaptat, mașina atinge standardul de emisie 5 fără nicio dificultate.

## ECONOMIE

**Proiectat pentru eficiență maximă** - sistemul hidraulic inteligent de detectare a sarcinii știe întotdeauna cât de multă putere hidraulică este necesară pentru fiecare sarcină și furnizează cu precizie cantitatea de ulei necesară.

## Fiabilitate absolută - pentru liniște sufletească!

Garanția de cinci ani a SANY\* vă oferă certitudinea că puteți conta pe deplin pe echipamentul dumneavoastră.



\* Cu partenerii participanți



## COMPONENTE

### Atât puternic cât și delicat

SY75C nu are capace din plastic. Acest utilaj este construit numai din oțel de înaltă calitate, care este deosebit de robust, rapid și ușor de reparat în caz de urgență.

Deși cântărește aproape 7,5 tone, excavatorul compact se mișcă ușor pe sol, cu șenile din cauciuc. Acest lucru protejează împotriva deteriorării o varietate de suprafețe și face ca utilajul să acționeze fără probleme.





EXPERIENȚA DE UTILIZARE

## CONFORT LA BORD

În timp ce confortul are mult de-a face cu comoditatea, are și mai mult de-a face cu sănătatea și siguranța și facilitează munca concentrată și fără oboseală. Prin urmare, operatorii utilajului sunt centrul întregului proiect pentru cabina șoferului. În prim-plan se află joystick-urile, care fac activitatea deosebit de precisă, și afișajul tactil de 7" de înaltă rezoluție, care impresionează prin navigarea simplă și intuitivă a meniului și poate fi operat chiar și atunci când purtați mănuși.

Mai mult, interfața Bluetooth permite utilizatorilor să conecteze telefonul pentru a răspunde la apeluri sau pur și simplu pentru a reda muzică.

EXPERIENȚA DE UTILIZARE

## Întreținere mai ușoară

Este important să efectuați verificări zilnice de rutină. În ciuda dimensiunilor mari ale utilajului, toate zonele relevante pentru întreținere - cum ar fi filtrul de aer și monitorizarea uleiului de motor - sunt dispuse astfel încât să fie accesibile rapid și ușor de la sol.

EXPERIENȚA DE UTILIZARE

## Vizibilitate optimă din toate punctele de vedere

Geamurile frontale și laterale extra-mari, precum și geamul spate curbat oferă o vizibilitate optimă a întregului mediu de lucru fără zone ascunse. Camera standard din spate acoperă câmpul vizual spate, transmițând o imagine de înaltă rezoluție pe afișajul tactil de 7". Există, de asemenea, protecții solare ușor de reglat, care permit lucrul fără lumină orbitoare chiar și în condiții de iluminare dificile.



ECONOMIE

## Efficient din punct de vedere al costurilor încă din echiparea standard

Unitatea de acționare cu cuplu ridicat este deosebit de eficientă, fără a sacrifica performanța. Șoferul poate alege pur și simplu, modul de operare optim pentru diferite aplicații. De exemplu, puteți trece de la puterea maximă la eficiența maximă prin operarea tactilă și acest lucru se va reflecta în costurile cu combustibilul. O altă caracteristică prin care se economisesc timp și costuri este datorată cuplajului rapid hidraulic care deja include franco fabrică din echiparea standard și este inclus în conceptul general de funcționare. Acest lucru face schimbarea dispozitivelor de fixare pe șantier rapidă și ușoară să încorporeze această funcție în funcționarea generală a utilajului.

ECONOMIE

## Exercită multă presiune

Tehnologia Kawasaki încercată și testată este utilizată pentru hidraulica utilajului. Poate livra până la 158 litri pe minut, ceea ce este suficient chiar și pentru sarcini majore. În funcție de sarcină, sistemul hidraulic de detectare asigură faptul că utilajul furnizează întotdeauna, cu precizie, cantitatea de putere hidraulică solicitată de operator.



## Aspecte principale - beneficiile suplimentare pe care vi le oferă SANY:

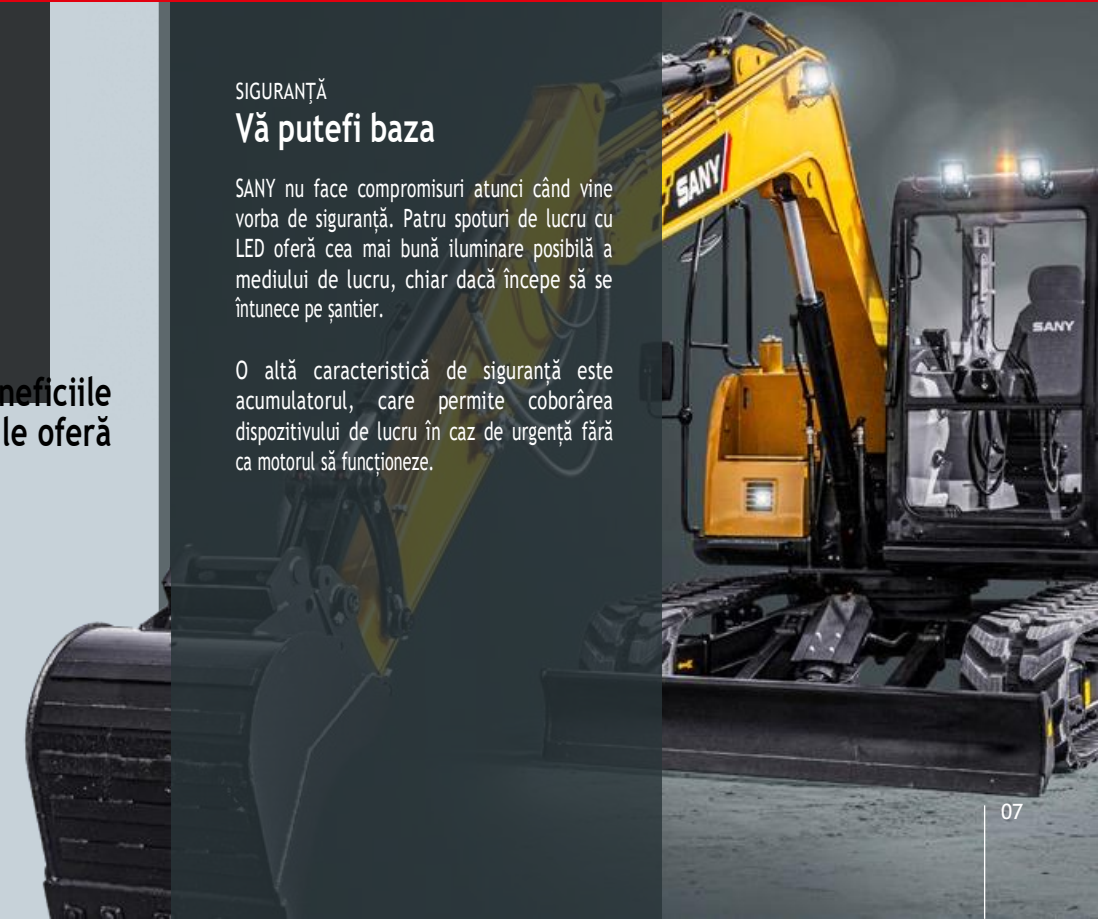
- + Cabină confortabilă pentru șofer cu echipament modern
- + Opțiuni extinse de programare pentru dispozitive atașate
- + Cameră spate
- + Afișaj tactil de 7" de înaltă rezoluție
- + 2 circuite de control auxiliar proporționale pe joystick

SIGURANȚĂ

## Vă puteți baza

SANY nu face compromisuri atunci când vine vorba de siguranță. Patru spoturi de lucru cu LED oferă cea mai bună iluminare posibilă a mediului de lucru, chiar dacă începe să se întunece pe șantier.

O altă caracteristică de siguranță este acumulatorul, care permite coborârea dispozitivului de lucru în caz de urgență fără ca motorul să funcționeze.





## MOTOR

Model	YANMAR 4TNV98CT
Tip	Răcit cu apă, 4 cilindri, cu rampă comună și DPF
Emisii de gaze de evacuare	Stage V
Putere nominală	42.4 kW / 1 900 rpm
Cuplu max.	241 Nm / 1 300 rpm
Deplasare	3 319 ccm
Baterii	1 x 12 V / 120 Ah

## SISTEMUL HIDRAULIC

Pompa principală	Pompa cu piston variabil; Controlul senzor de sarcină
Debit de ulei max	158 l/min
Motor de deplasare	Motor cu piston axial cu deplasare
Motor oscilant	Motor cu piston axial
Debitul de ulei max (AUX 1)	120 l/min
Debitul de ulei max (AUX 2)	70 l/min

## CAPACITĂȚI DE SERVICII DE REUMPLERE

Rezervor de combustibil	150 l
Lichid de răcire motor	11 l
Ulei de motor	10.8 l
Comandă (pe fiecare parte)	1.2 l
Sistem hidraulic	160 l
Rezervor de ulei hidraulic	120 l

## PERFORMANȚĂ

Viteza de balansare	10.5 rpm
Viteza de deplasare max.	Rapidă 5.3 km/h, ușoară 2.8 km/h
Forța de deplasare max.	56.8 kN
Gradeabilitate	35°
Capacitatea cupei	0.28 m <sup>3</sup>
Presiunea la sol	0.33 kg/cm <sup>2</sup>
Forța de săpare a cupei ISO	53 kN
Forța de săpare a brațului ISO	35 kN

## SETĂRI SUPAPĂ DE ELIBERARE

Circuit de implementare	263 bari
Circuit de pivotare	240 bari
Circuit de deplasare	263 bari
Presiune pilot	39 bari

## STRUCTURA INFERIOARĂ ȘI SUPERIOARĂ

Lungime bigă	3 720 mm
Lungime braț	2 050 mm
Role inferioare	5
Role superioare	1
Dispozitiv de rotație	Reductor de transmisie planetară acționat de un motor cu piston axial, frână rotativă hidraulică cu eliberare automată

## MASĂ OPERAȚIONALĂ

SY75C 7 280 kg

## CAPACITĂȚILE DE RIDICARE - LAMA BULDOZERULUI ÎN JOS

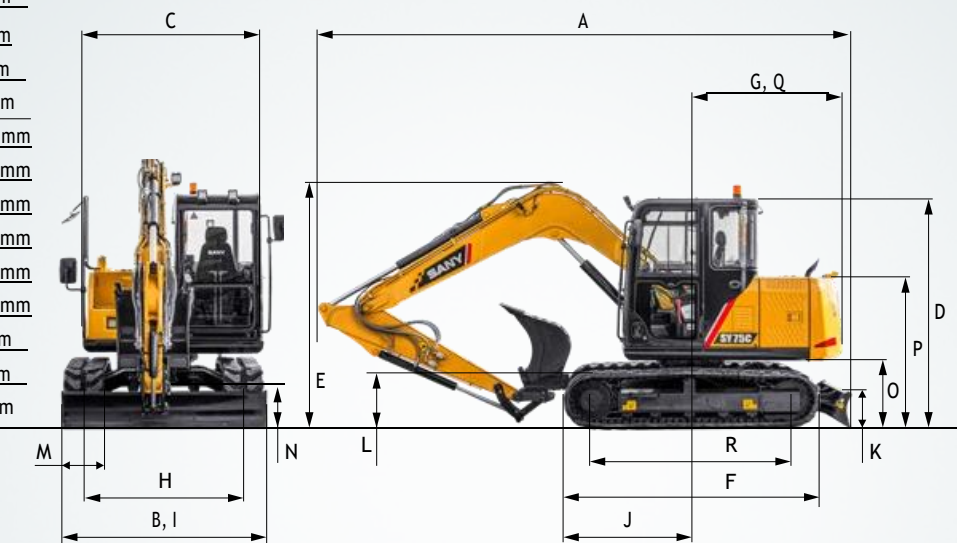
Înălțime punct de încărcare	Rază			Distanța de extindere				
	1.0 m	3.0 m	5.0 m	Max.				
6.0 m kg	1 385	1 385		1 210	1 210			
5.0 m kg				1 020	1 020			
4.0 m kg	1 315	1 315	1 060	950	950			
3.0 m kg	1 710	1 710	1 460	930	930			
2.0 m kg	2 275	2 275	1 585	950	950			
1.0 m kg	2 790	2 400	1 715	960	950			
Linie la sol kg	3 085	2 315	1 815	1 105	980			
-1.0 m kg	2 105	2 105	3 138	2 275	1 805	1 115	1 300	1 070
-2.0 m kg	3 415	3 415	2 955	2 280		1 680	1 275	
-3.0 m kg			2 395	2 340		1 885	1 820	

## CAPACITĂȚILE DE RIDICARE - LAMA BULDOZERULUI ÎN SUS

Înălțime punct de încărcare	Rază			Distanța de extindere				
	1.0 m	3.0 m	5.0 m	Max.				
6.0 m kg	1 385	1 385		1 210	1 210			
5.0 m kg				1 020	1 020			
4.0 m kg	1 315	1 315	1 060	950	950			
3.0 m kg	1 710	1 710	1 310	930	930			
2.0 m kg	2 275	2 275	1 275	950	950			
1.0 m kg	2 630	2 400	1 235	960	950			
Linie la sol kg	2 540	2 315	1 205	1 125	1 050	980		
-1.0 m kg	2 105	2 105	2 500	2 275	1 195	1 115	1 150	1 070
-2.0 m kg	3 415	3 415	2 510	2 280		1 370	1 275	
-3.0 m kg			2 395	2 340		1 885	1 820	

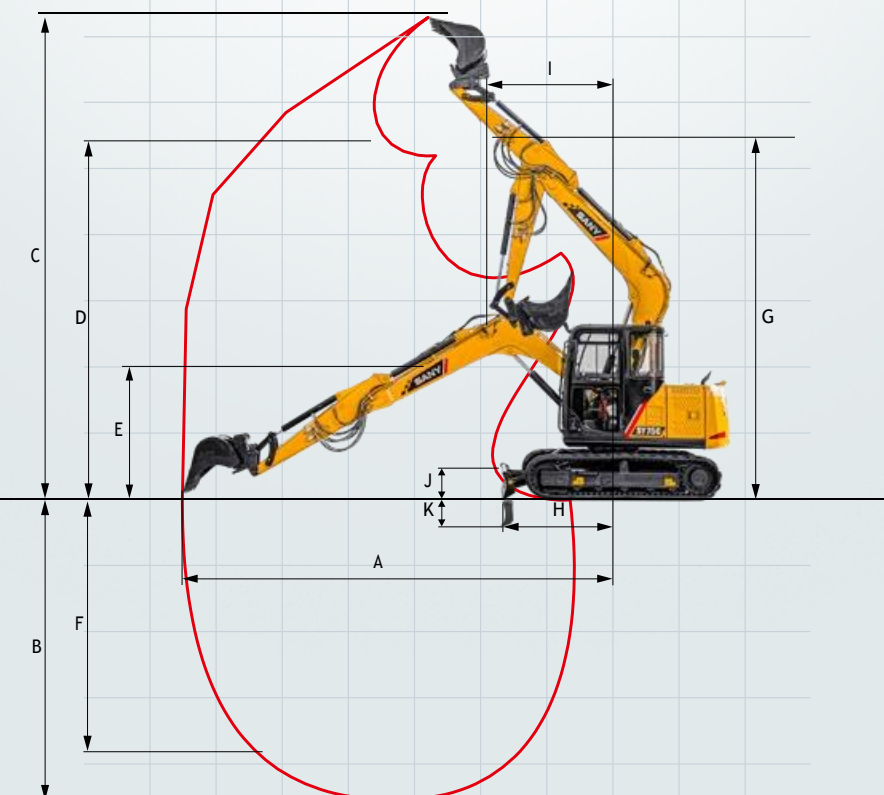
## DIMENSIUNI (TRANSPORT)

A Lungimea de transport	6 115 mm
B Lățimea de transport	2 220 mm
C Cărucior de suprastructură	2 040 mm
D Înălțime peste cabină/ROPS	2 570 mm
E Înălțime bigă - transport	2 720 mm
F Lungimea totală a șenilei	2 820 mm
G Lungime parte posterioară	1 800 mm
H Ecartament șenile	2 195 mm
I Lățimea șasiului (lama)	2 220 mm
J Distanța orizontală până la lamă	1 735 mm
K Înălțimea lamei	405 mm
L Înălțime șenile	680 mm
M Lățimea plăcutelor șenilelor	450 mm
N Garda la sol min.	380 mm
O Interval contragreutate	750 mm
P Înălțime capac motor	1 720 mm
Q Raza de oscilare a părții posterioare	1 800 mm
R Distanța centrală a basculatoarelor	1 750 mm



## ZONA DE LUCRU

A Intervalul max. de săpare	6 505 mm
B Adâncimea max. de săpare	4 450 mm
C Înălțimea max. de săpare	7 390 mm
D Înălțimea max. de descărcare	5 490 mm
E Înălțimea min. de descărcare	2 040 mm
F Adâncimea max. de săpare verticală	3 840 mm
G Înălțimea totală peste braț cu raza de oscilare min.	5 560 mm
H Distanța capului brațului cu echipamentul de lucru retras cât mai mult posibil	1 735 mm
I Raza de balansare min.	1 940 mm
J Interval max. la ridicarea lamei	390 mm
K Adâncimea max. a lamei în jos	330 mm







### Întotdeauna puțin mai mult

SANY75C este dotat din fabrică cu o gamă excelentă de echipamente. Totul este furnizat la bord, de la cuplarea rapidă hidraulică deja inclusă franco fabrică din echiparea standard, până la lama de buldozer extrem de robustă și interfața Bluetooth pentru utilizarea telefoanelor mobile.

#### CONFORTUL OPERATORILOR

Scaun cu suspensie	•
Încălzitor	•
Sistem automat de aer condiționat C/H*	•
Radio și difuzor	•
Cotiere (reglabile)	•
Port USB (muzică)	•
Ștergător	•
AUX 1 pe manetă	•
AUX 2 pe manetă	•
8 setări hidraulice stocate pentru atașamente	•
Interfață Bluetooth	•

#### SIGURANȚĂ

Battery master switch	•
Travel Alarm	•
Warning beacon	•
Lockable hoods	•

#### ECHIPAMENTUL DE LUCRU

Boom and arm load holding valves with overload indicator	•
Double acting circuit for hydraulic quick coupler with piping	•
Breaker&Shear line proportional on Joystick with piping	•
Rotation line proportional on Joystick with piping	•
Flow adjustment for attachments	•
Dozer blade	•

Echipament standard • Opțiune specială •

Opțiunile standard și speciale diferă în funcție de țara în care este livrat excavatorul pe șenile. Dacă aveți întrebări, vă rugăm să contactați direct distribuitorul.  
\* Aerul condiționat conține gaze fluorurate cu efect de seră: Tip agent de răcire: HFC-134a, Potențial de încălzire globală: 1 430, Cantitate: 0,85 kg, CO<sub>2</sub>e: 1,22 t

#### LUMINI DE LUCRU

Lumini - față (LED)	•
Lumini - bigă (LED)	•
Lumini - platformă (LED)	•

#### ȘASIU

Șenile de cauciuc	•
Șenile din oțel	•
Găuri/inele de fixare	•

#### MOTOR

Auto inactiv	•
DPF	•
DOC	•

#### SISTEMUL HIDRAULIC

Frâne pivotare	•
2 viteze de deplasare	•
Conducte pentru funcție hidraulică suplimentară AUX 1	•
Conducte pentru funcție hidraulică suplimentară AUX 2	•
Hidr. Manete de operare pre-presiune	•

# UN SERVICIU PE CARE TE POȚI BAZA

La fel ca în cazul excavatoarelor noastre, ne dorim să oferim calitate ridicată și fiabilitate produselor noastre pentru servicii. Acest lucru subliniază performanța echipamentelor noastre în ceea ce privește durabilitatea și raportul excelent preț-performanță.

La urma urmei, întreținerea este esențială pentru eficiență, rentabilitate și siguranță. Distribuitorul dvs. SANY este încântat să vă ajute cu o gamă variată de servicii pentru a vă asigura că utilajul dvs. continuă să funcționeze eficient pe termen lung.

### SANY - flexibil, rapid și mereu la dispoziția dumneavoastră

Asistență rapidă, sfaturi personalizate și o livrare fiabilă de piese originale - asta este ceea ce înțelegem prin servicii premium.



### Beneficiile suplimentare pe care vi le oferă SANY:

- + Livrare rapidă datorită depozitului central lângă Cologne
- + Mai mult de 15.000 de piese de schimb pentru sporirea fiabilității utilajului dvs.
- + Cunoștințe de specialitate pentru o aprovizionare optimă pentru utilajul dumneavoastră
- + Datorită programului special de instruire SANY, Distribuitorii noștri au întotdeauna informații actualizate, astfel încât să poată face față tuturor provocărilor tehnice.



### Furnizare de piese - rapidă și fiabilă

La achiziționarea unui excavator compact SANY, faceți o investiție pentru viitor. Disponibilitatea rapidă a pieselor de schimb este garanția unor perioade de oprire și timpi de avarie minimi.



### Informații detaliate în alb și negru

Pentru toate excavatoarele compacte SANY, sunt disponibile manuale și documente, acestea putându-vă ajuta la operare, întreținere, service și reparații. Acestea includ instrucțiuni de operare și întreținere și specificații tehnice.



ASPECTE  
PRINCIPALE

**SY75C**

# CONFORTUL ÎNTÂLNEȘTE EFICIENȚA

SY75C este unul dintre cele mai puternice excavatoare compacte SANY și impresionează prin robustețe și putere. Utilajul poate funcționa la performanță maximă, fie în construcții de drumuri, fie pentru lucrări de încărcare. Cu unitatea sa puternică și dimensiunile compacte, acest excavator asigură o productivitate ridicată în timpul activității de zi cu zi.



## COMPLET CONFORTABIL ȘI ETANȘ

Cabina șoferului impresionează prin controalele proiectate ergonomic, scaunul șoferului confortabil și vizibilitatea remarcabilă pe toate părțile. De asemenea, este etanșat în mod optim și ține zgomotul, praful și vibrațiile departe de șofer. În plus, interfața Bluetooth facilitează conectarea la telefonul mobil pentru a răspunde la apeluri sau pentru a reda muzică.

## DESIGN OPTIM

Cu SY75C puteți face multe. Și va rămâne robust funcționând la putere maximă.

## TOTUL LA VEDERE

Vizibilitate perfectă pe toate părțile iar imaginea captată de camera din spate va fi redată pe un ecran de înaltă rezoluție, oferind cele mai bune vizualizări pentru o muncă precisă și sigură.

## PUTERNIC ȘI COMPLET

Datorită tratamentului de evacuare adaptat, motorul Yanmar atinge standardul de emisii Etapa V fără dificultăți. Aceasta înseamnă că nu este doar ecologic, ci și eficient în ceea ce privește consumul de combustibil.

## CONFIGURAT ÎNTOTDEAUNA ÎN MOD OPTIM

Joystick-ul sensibil și controalele dispuse cu grijă permit operatorilor să lucreze în siguranță, cu încredere și cu forță minimă.

## PROIECTAT PENTRU EFICIENȚA MAXIMĂ

Sistemul hidraulic inteligent de detectare a sarcinii știe întotdeauna cât de multă putere hidraulică este necesară pentru fiecare sarcină și furnizează cu precizie cantitatea de ulei necesară.

## ASPECTE TEHNICE ESENȚIALE

Motor	YANMAR 4TNV98CT
Putere nominală Cuplu max.	42.4 kW / 1900 rpm 241 Nm / 1300 rpm
Forța de săpare a cupei ISO	53 kN
Viteza de balansare	10.5 rpm
Pompa principală	Pompă cu piston variabilă
Debit de ulei max.	158 l/min



„PENTRU COMPANIA NOASTRĂ”  
Hansen - EGW Eilderts GmbH

# SANY

Quality Changes the World

SANY EUROPE GmbH  
Sany Allee 1, D-50181 Bedburg  
Tel +49 2272 90531 100  
Fax +49 2272 90531 109  
[info@sanyeurope.com](mailto:info@sanyeurope.com)  
[www.sanyeurope.com](http://www.sanyeurope.com)

# ENDRESS POWER

**Bocsa**  
Caras - Severin  
Str. Medresului, Nr. 17  
Tel :0040 255 227 825  
Fax :0040 255 227 828  
[office@endress-group.ro](mailto:office@endress-group.ro)

**Bucuresti**  
Ciorogarla  
Sos. Bucuresti, Nr. 108  
Tel :0040 213 500 995  
Fax:0040 318 176 608  
[bucuresti@endress-group.ro](mailto:bucuresti@endress-group.ro)

**Cluj-Napoca**  
Baciu  
Str. Transilvaniei, Nr.14  
Tel :0040 372 909 725  
Fax:0040 372 251 940  
[cluj@endress-group.ro](mailto:cluj@endress-group.ro)

**Timisoara**  
Dumbravita  
Str. Ghiocilor, Nr. 1  
Tel :0040 256 708 278  
Fax:0040 256 708 278  
[tm@endress-group.ro](mailto:tm@endress-group.ro)

**Brasov**  
Brasov  
Calea Feldioarei, Nr. 106  
Tel :0040 737 796 050  
Fax :0040 255 227 828  
[bv@endress-group.ro](mailto:bv@endress-group.ro)